

Zielgruppen

- Familien, Kinder, Jugendliche
- Familien- und Gruppenfreizeiten
- Tagungen, Seminare
- Familienfeiern
- Lehrer/innen, Erzieher/innen und Gruppenleiter/innen
- Winterurlauber (Langlauf und Abfahrt)



Winterspaß ganz groß

- Skilift Elbach für Anfänger mit Rodelmöglichkeit
- Ski-Abfahrtsmöglichkeiten am Sudelfeld (größtes deutsches Skigebiet), Spitzingsee, Wendelstein oder Thiersee (Österreich)
- 30 km gespurte Langlaufloipen ab Hundham



Kururlaub möglich

- Anwendungen sind im nahegelegenen Bad Feilnbach oder Bad Wiessee möglich.

Gruppenaufenthalte

- Tagungs- und Speiseraum im Gemeinschaftshaus



Ausflugsmöglichkeiten

- Warmfreibad mit Großrutsche und Minigolf in Fischbachau
- Park-Strandbad am Schliersee mit Eisberg zum Klettern
- Erlebnisschwimbäder in Bad Wiessee, Bad Tölz und Chiemsee
- Kletterstadl Aurach
- Schliersbergalm mit Gondel und Sommerrodelbahn
- Tatzlwurm-Wasserfall
- Spitzingsee (Bergsee)
- Bergmassiv Wendelstein und Geopark (1.800 m) erreichbar über Zahnrad- oder Seilbahn
- Bergmassiv Taubenstein mit Kabinenbahn
- Ponyreiten und Kutschfahrten
- Geführte Wanderungen, Bergtouren und Almwanderungen mit Einkehr
- Schifffahrt auf Schliersee und Chiemsee
- Wallfahrtskapelle St. Leonhardi
- Vielfältige Museumsbesuche, z. B. Markus Wasmeier-, Bauernhof- und Wintersportmuseum, Urweltmuseum Neiderhell
- Hochseilgarten in Geitau
- Spielstadl Bauernhof am Auerberg
- Bergtierpark in Blindham



Ihre Anreise

Hundham ist zu erreichen mit ...

... **dem PKW:** Auf der Autobahn A8 bis zur Ausfahrt Weyarn und von dort über Miesbach Richtung Fischbachau oder Irschenberg über Bad Feilnbach

... **der Bahn:** In Miesbach befindet sich eine Bahnstation der Strecke München-Bayrischzell. Von dort haben Sie Anschluss mit Post- und Privatbus bis Hundham (Haltestelle Rathaus)



Preise

Aktuelle Preise finden Sie auch unter:
www.familienferienhaus.de



Qualitätssicherung

Mitglied beim Katholischen Arbeitskreis für Familien-Erholung e. V.



Der Katholische Arbeitskreis für Familien-Erholung e. V. ist der Zusammenschluss der katholischen Träger für Familienerholung in der Bundesrepublik Deutschland.



Einrichtung (Anmeldung)

Caritas-Familienferienstätte
St. Heinrich und Kunigunde
Rathausweg 2
83730 Fischbachau-Hundham

Tel. 08028 90597-0
Fax 08028 90597-9

E-Mail: ferien@caritas-bamberg.de
<http://www.familienferienhaus.de>

Träger

Caritasverband für die
Erzdiözese Bamberg e. V.
Obere Königstraße 4b
96052 Bamberg
Tel. 0951 8604-0



© GRAFIKBERG, X. NUERNBERG

Erholung für die ganze Familie

Caritas-Familienferienstätte St. Heinrich und Kunigunde

Fischbachau-Hundham



Ferien zum Wohlfühlen

Unsere Ferienstätte

Die idyllisch gelegene Caritas-Familienferienstätte St. Heinrich und Kunigunde befindet sich in Hundham-Fischbachau im Leitzachtal (Alpenregion Tegernsee – Schliersee).

Der anerkannte Luftkurort Hundham (800 m) ist aufgrund seiner mittleren Höhenlage und seiner Umgebung zu jeder Jahreszeit zu empfehlen.

Die beliebten Ausflugsziele Schliersee, Tegernsee und Chiemsee sind schnell zu erreichen.



Wohnen

Unsere Familienferienstätte bietet 12 moderne, gut eingerichtete Wohnungen für 4 bzw. 6 und mehr Personen, 5 Appartements für 2 Personen sowie 3 kleinere freistehende Ferienhäuser für bis zu 5 Personen.

Diese sind so konzipiert, dass Wohnungen und Appartements in verschiedenen Kombinationen zusammengeschlossen werden können.

Dieses flexible Raumkonzept erlaubt maßgeschneidertes Wohnen für Familien und Alleinerziehende, für Gruppen und Großfamilien, für Einzelreisende und Familien mit Großeltern oder behinderten Familienangehörigen.

Das bieten wir

- Großzügige Selbstversorgerhäuser und -wohnungen mit moderner Einbauküche (Mikrowelle, Wasserkocher, Kaffeemaschine, in den Häusern am Rathausweg Spülmaschinen)
- Es stehen 2 barrierefreie Appartements (diese sind mit den entsprechend ausgestatteten Wohnungen zusammenschließbar) sowie 1 Wohnung für Behinderte zur Verfügung
- Allergiefreundlich ausgestattete Häuser (am Rathausweg)



- Digital-/SAT-TV, Radio und teilweise CD-Player gehören zur Grundausstattung
- Auf Wunsch stellen wir Ihnen ein Babybett sowie einen Kinderhochstuhl zur Verfügung
- Gemeinschaftshaus mit Spielzimmer und Aufenthaltsraum sowie ein Waschraum
- Internetraum und Sauna
- Große Spielwiese mit Spielgeräten sowie beheizbares Spielhaus mit Kicker und Tischtennis
- Familienpädagogische Angebote mit Kinderbetreuung



- Freizeitangebot über den örtlichen Touristikverein
- Für Einzeltagungen oder mehrtägige Seminare bieten wir große Gruppen- und Tagungsräume
- Ab Gruppengrößen von 15 Personen bieten wir Teilverpflegung oder Vollpension an
- Hunde auf Anfrage (nur am Wiesenweg)

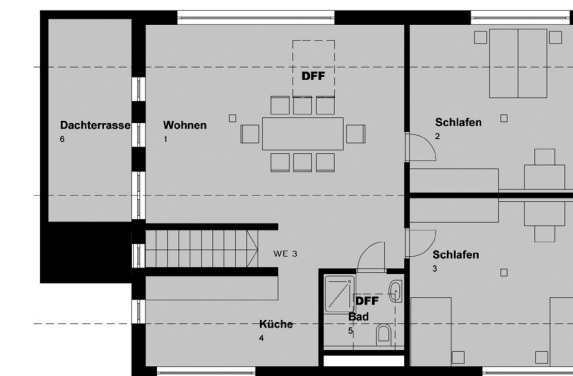


Grundriss unserer Ferienhäuser

Erdgeschoss mit Terrasse (5 Betten) ca. 65 qm mit angeschlossenem Appartement (2 Betten) ca 20 qm



Obergeschoss mit Balkon ca. 95 qm (2 Schlafzimmer, 6 Betten)



Möglichkeiten eines Zuschusses

In fast allen Bundesländern können Familien mit geringem Einkommen oder behinderten Familienangehörigen sowie kinderreiche Familien je nach Landesrichtlinien bei Wohlfahrtsverbänden, Kommunen, Bezirksämtern und ähnlichen Institutionen Zuschüsse zur Familienerholung beantragen.

Eine Information über die Höhe des Zuschusses in Bayern sowie die Antragsstellung erfolgt über:

ZBFS, Zentrum Bayern Familie und Soziales, Winzerstraße 9, 80797 München

Das Formular und die Richtlinien finden Sie unter: <http://www.zbfs.bayern.de/esf/familienerholung.html>

Die Caritas-Familienferienstätte St. Heinrich und Kunigunde ist gemeinnützig anerkannt und erfüllt die Voraussetzungen, die die Gewährung eines Zuschusses aus Landesmitteln ermöglichen.

