



Wer bildet die Fachstelle Teilhabeberatung (FTB)?

Die gsub – Gesellschaft für soziale Unternehmensberatung mbH – errichtet und betreibt im Auftrag des Bundesministeriums für Arbeit und Soziales die FTB. Unterauftragnehmer der gsub sind:

- › SLUG-Selbstbestimmt Leben UG (haftungsbeschränkt), eine Gesellschaft der Interessenvertretung Selbstbestimmt Leben in Deutschland e.V. (ISL)
- › Prof. Dr. Rathmann, Humboldt-Universität zu Berlin, Abteilung Deaf Studies und Gebärdensprachdolmetschen am Institut für Rehabilitationswissenschaften

Weitere Informationen

www.teilhabeberatung.de
www.gemeinsam-einfach-machen.de

Treten Sie mit uns in Kontakt
fachstelle@teilhabeberatung.de

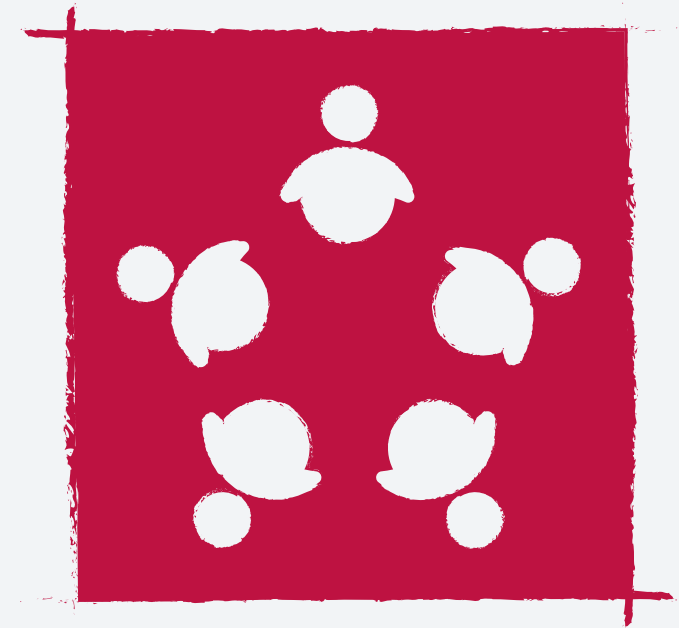
Impressum

Herausgeber:
Fachstelle Teilhabeberatung
gsub mbH, 10117 Berlin

im Auftrag des Bundesministeriums
für Arbeit und Soziales

Stand: November 2017

Satz / Layout: Atelier Hurra, Berlin



Fachstelle Teilhabeberatung

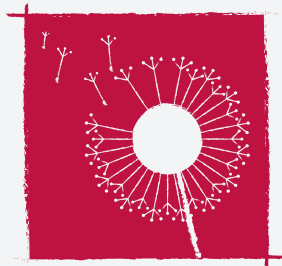
Informationen
für Netzwerkpartner

Welche Aufgaben hat die Fachstelle Teilhabeberatung (FTB)?

Fachliche und organisatorische Unterstützung der „Ergänzenden unabhängigen Teilhabeberatung“ (EUTB).

- › **Umfassende** Beratung, die alle Beeinträchtigungen der Teilhabe und sozialrechtliche Themen umfasst.
- › **Schulung** der EUTB-Berater*innen.
- › Sicherstellung der **Qualität der Beratung**.

Ausbau der Beratungsmethode des **Peer Counseling** zur Verbesserung der Teilhabemöglichkeiten.



Mit welchen weiteren Themen beschäftigt sich die FTB?

Förderung der **Zusammenarbeit und Vernetzung** der regionalen Beratungsangebote.

- › Vernetzung der EUTB mit **vorhandenen Beratungsstrukturen**.
- › Unterstützung des Austauschs und der Zusammenarbeit der EUTB.

Begleitung der EUTB entlang des Prinzips „**Eine für Alle**“ – für **alle Fragen** der Teilhabe.



Wie binden wir die Fachöffentlichkeit ein?

Durchführung von **Fachtagungen** und **Expertenarbeitskreisen** zu aktuellen Schwerpunktthemen.

Entwicklung eines **barrierefreien Web-Portals** www.teilhabeberatung.de mit

- › Darstellung der regionalen Beratungsangebote der EUTB.
- › Informationen zu Themen des Bundesteilhabegesetzes und zu Fragen der Teilhabe.
- › und vielem mehr...

